

# AI Prime 16HD

## Hack Guide





## **Attention**

Toute modification sur votre matériel entrainera la nullité de la garantie.

De plus je ne suis pas électricien ni électronicien.

Ce qui suit n'est qu'un simple partage d'expérience. Toutes connexions/interfaces avec des tensions dangereuses ne doivent se faire que par du personnel qualifié et selon les normes en vigueur afin d'éviter tout risque d'accident ou d'incendie. Ne pas laisser sans surveillance. Djibouns décline toute responsabilité quant aux dommages directs ou indirects qui pourraient être causés.

Tout d'abord, prenez en compte que le Hack de cette rampe est assez difficile. Il doit donc être réalisé de préférence par une personne aillant le matériel et la maitrise nécessaire.

Difficulté: 

 1 heure

1

Ouvrez la rampe en retirant les **4 vis**



2

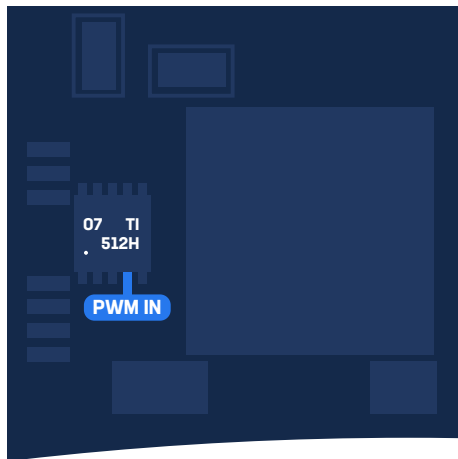
Retirez le **module de communication** en evidence en bleu ci-dessous





## Methode 1

Connexion sûr le pin du **TPS92512 dans chaque groupe de LED** : Soudez un fil au pin **PWM IN du TPS92512**. Utilisez de la colle à chaud plus loin pour maintenir le fil afin qu'il ne bouge pas. Répétez cette opération sur **les 7 TPS92512**



Vous pouvez regrouper des groupes de LED sur le même pin de l'Aquabouns. Exemple :

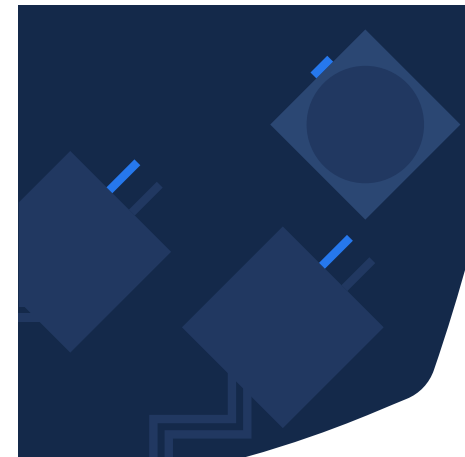
**LED 4** sur le pin 10 de l'Aquabouns

**LED 2 et 7** sur le pin 11

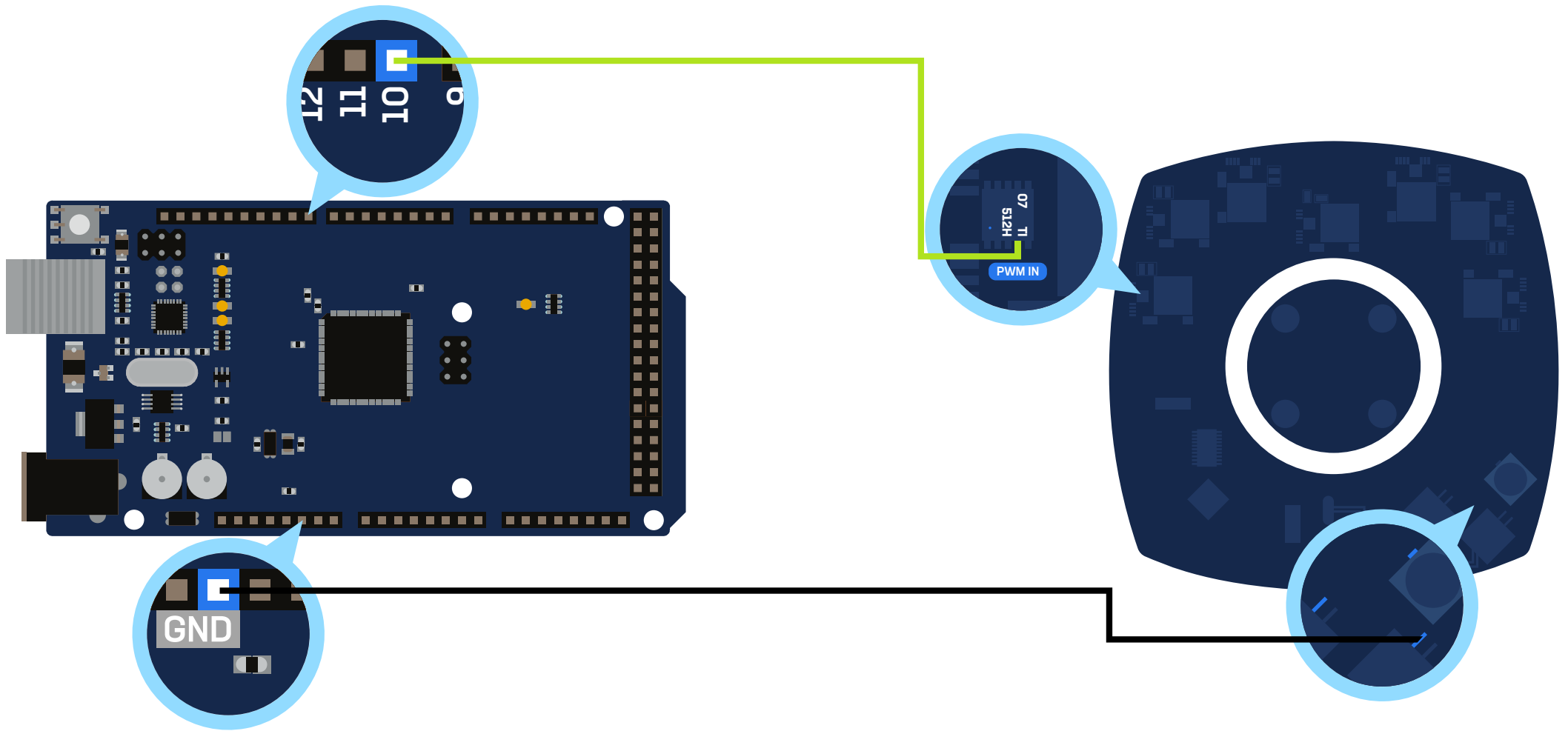
**LED 3 et 5** sur le pin 12

**LED 1 et 6** sur le pin 13

Vous devez également souder **un GND de l'Aquabouns au GND de la rampe**.  
3 exemples de connexion au **GND de la rampe en bleu**.



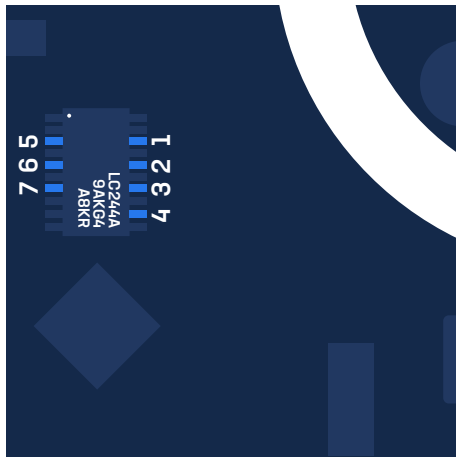
# Schémas complet de la methode 1



## Methode 2

Connexion sûr le **SN74LVC244A (je conseille cette méthode)** :

Soudez des fils sur les pins en respectant l'affectation ci-dessous. L'attribution des numéros correspond toujours aux couleurs ci-dessus. Maintenez ces fils plus loin à l'aide d'un point de colle à chaud



Vous pouvez regrouper des groupes de LED sur le même pin de l'Aquabouns. Dans l'exemple ci-dessous :

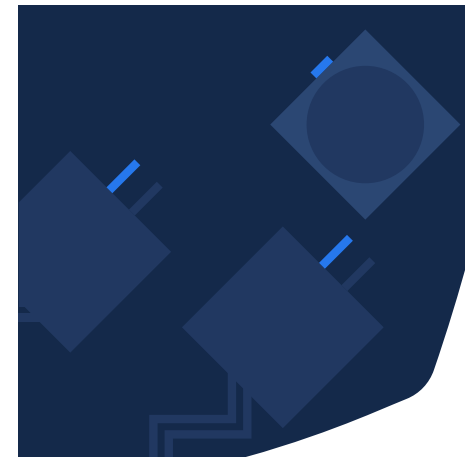
**LED 1 et 2** connectés au pin 2 de l'Aquabouns.

**3 et 5** connectés au pin 4

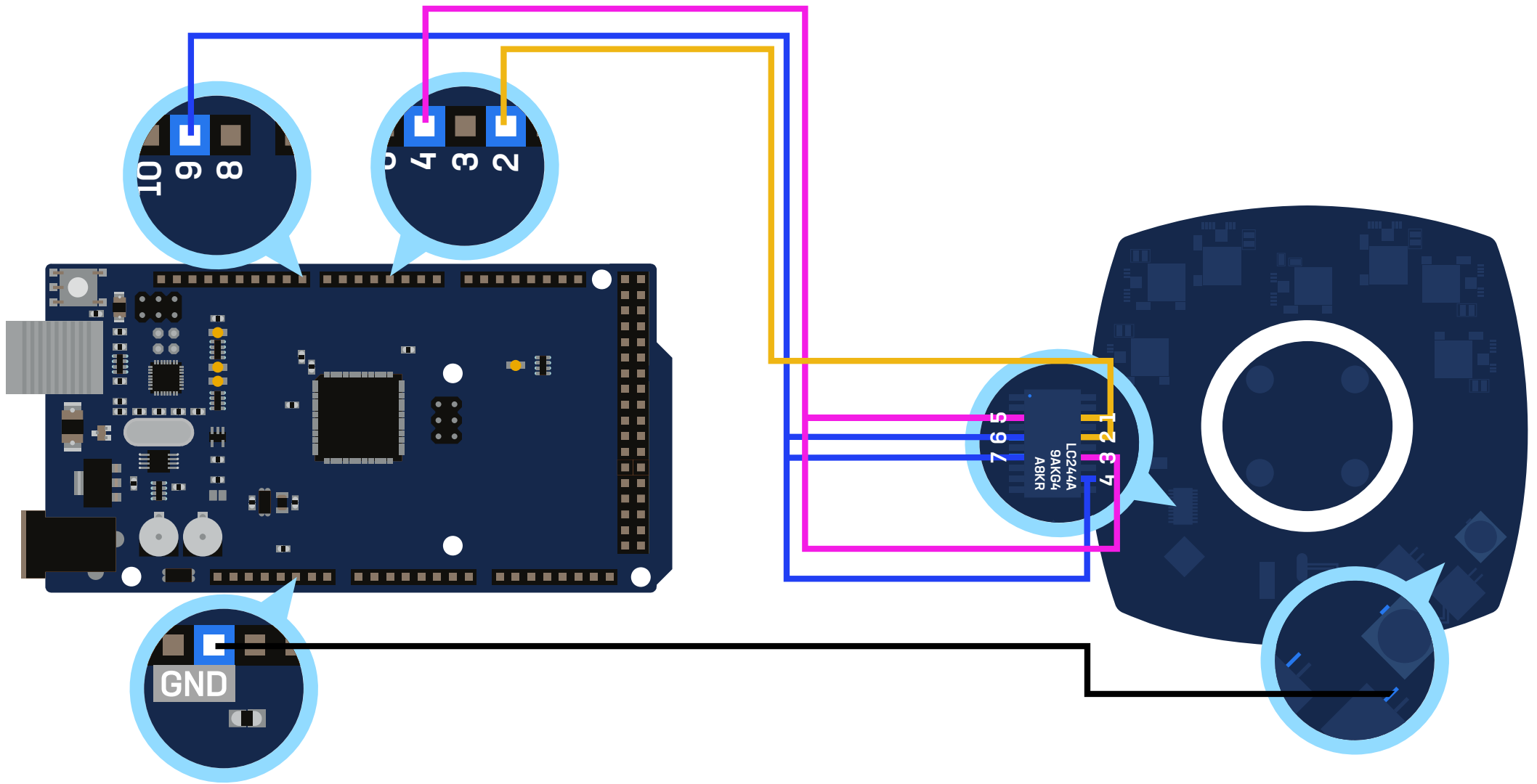
**4, 6 et 7** connectés au pin 9

Vous devez également souder **un GND de l'Aquabouns au GND de la rampe.**

3 exemples de connexion au **GND de la rampe en bleu.**



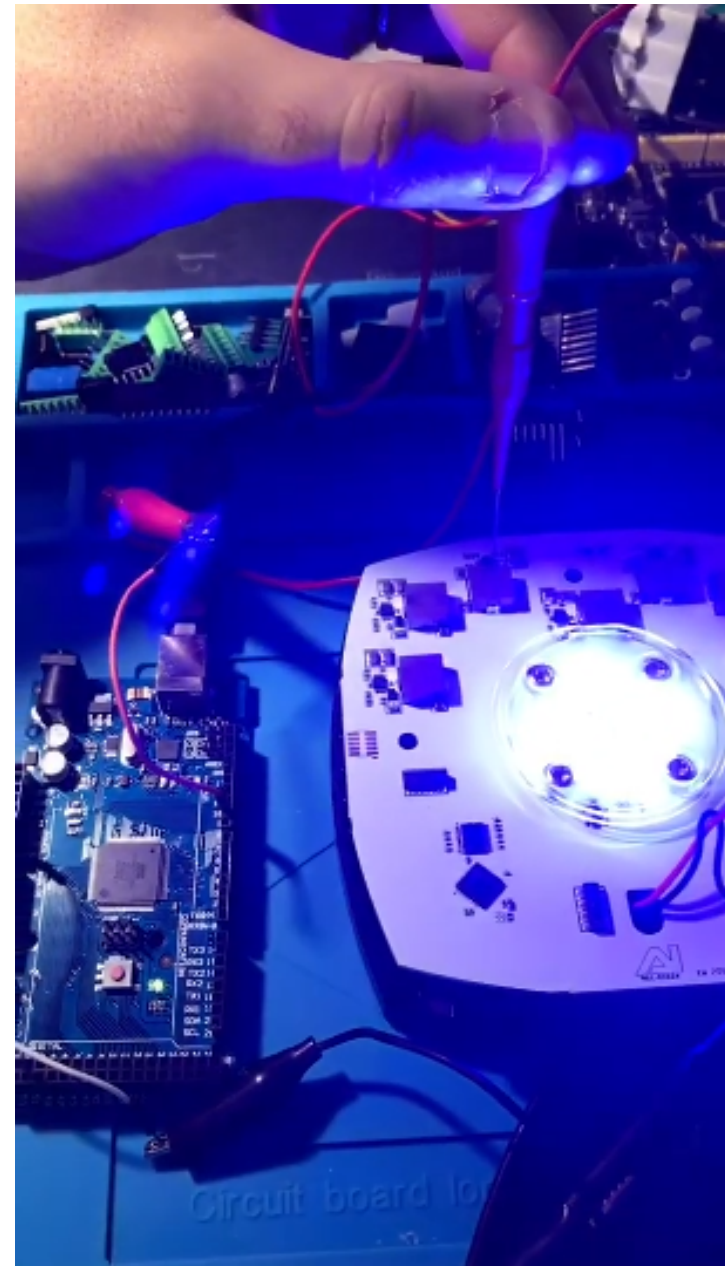
## Schémas complet de la methode 2





## Resultat

Quel que soit la méthode utilisée vous obtiendrez un résultat similaire à [la vidéo DEMO de contrôle du canal 3](#)



## Remerciements

David Seron pour ses conseils.

[contact@aquabouns.fr](mailto:contact@aquabouns.fr)

